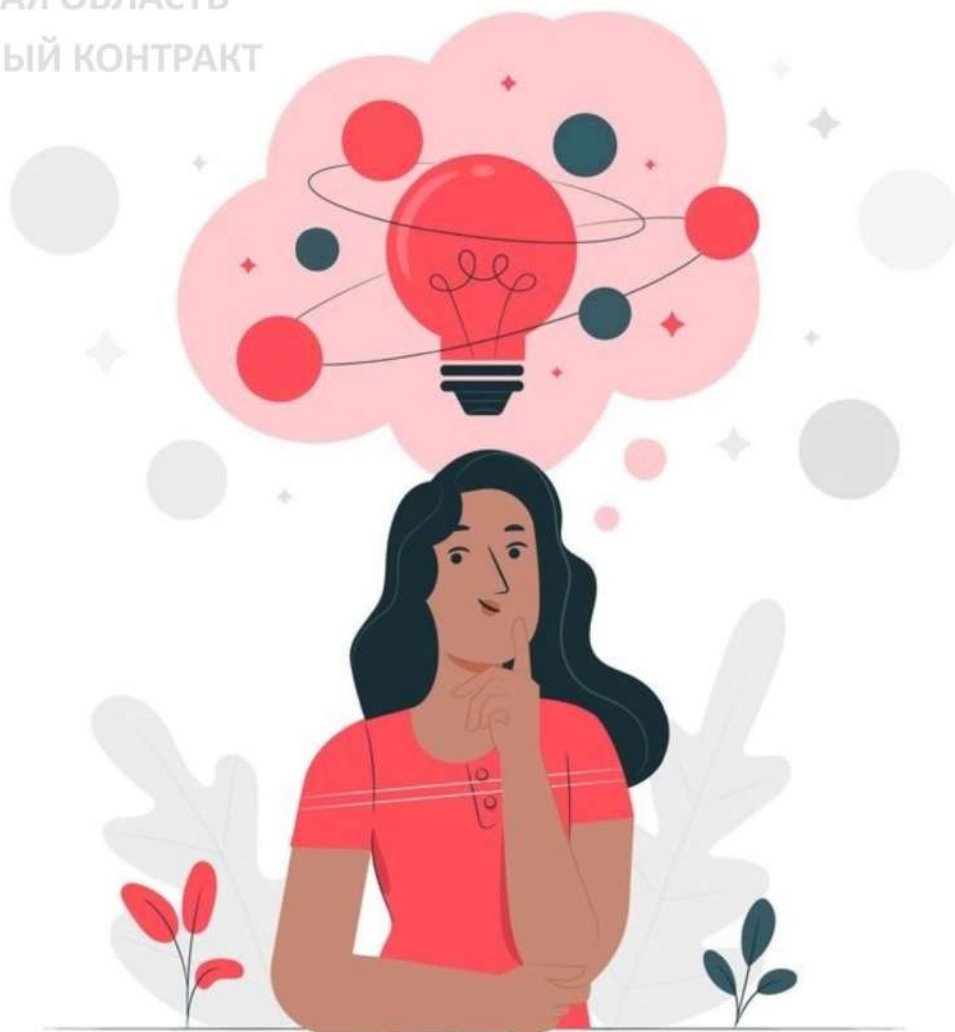


СМОЛЕНСКАЯ ОБЛАСТЬ  
СОЦИАЛЬНЫЙ КОНТРАКТ



**ЕСТЬ ИДЕЯ ОТКРЫТЬ СВОЕ ДЕЛО?**  
**НО ТВОЙ ДОХОД НИЖЕ ПРОЖИТОЧНОГО МИНИМУМА**  
**НЕ ОТЧАИВАЙСЯ!**

1



ПРИХОДИ В **ОТДЕЛ СОЦИАЛЬНОЙ ЗАЩИТЫ НАСЕЛЕНИЯ,**  
ПРИНЕСИ **БИЗНЕС-ПЛАН**



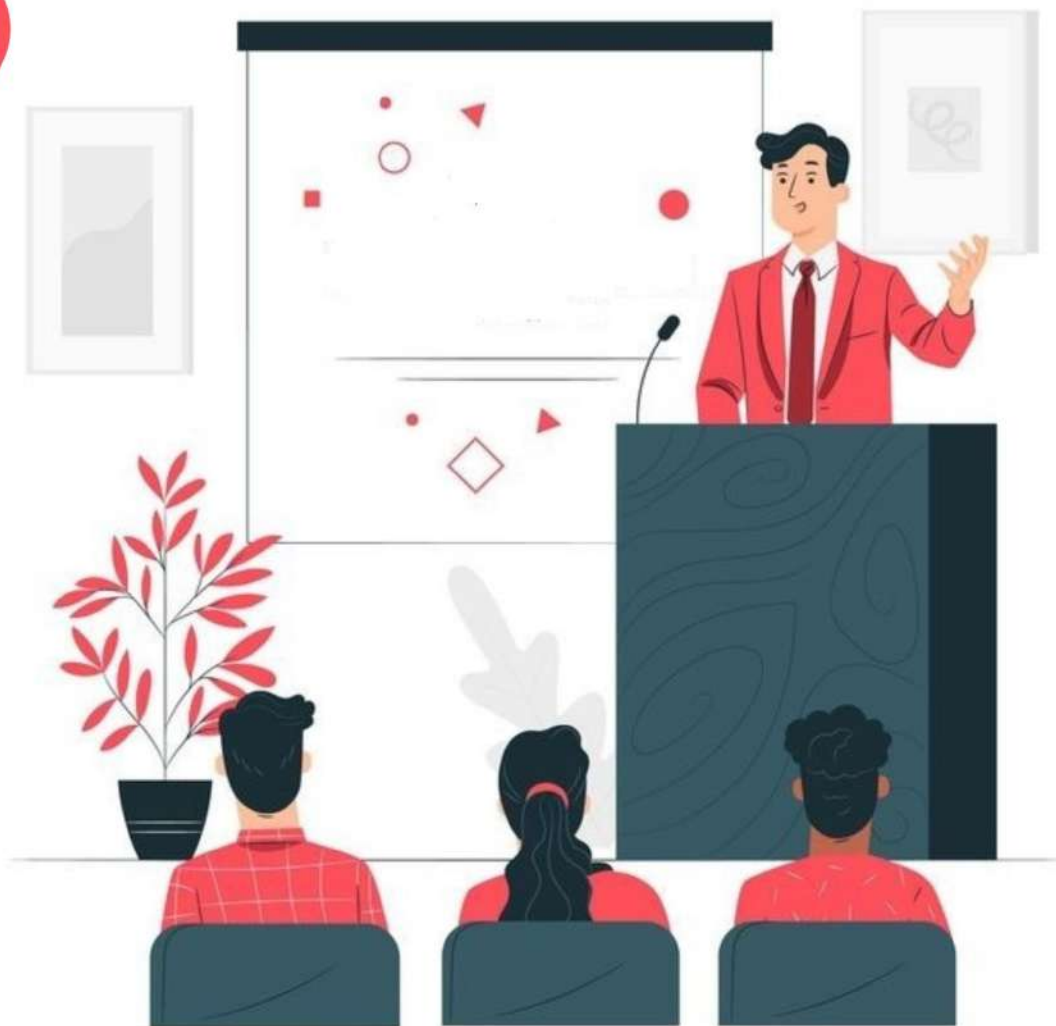
СОСТАВЬ ПРОГРАММУ СОЦИАЛЬНОЙ АДАПТАЦИИ,  
ЗАКЛЮЧИ **СОЦИАЛЬНЫЙ КОНТРАКТ** НА 12 МЕСЯЦЕВ

3



ПОЛУЧИ **ДО 250 ТЫС. РУБЛЕЙ**  
НА ПРИОБРЕТЕНИЕ **ОСНОВНЫХ СРЕДСТВ,**  
**МАТЕРИАЛЬНО-ПРОИЗВОДСТВЕННЫХ ЗАПАСОВ,** И ДР.,  
НЕОБХОДИМЫХ ДЛЯ ВЕДЕНИЯ  
ПРЕДПРИНИМАТЕЛЬСКОЙ ДЕЯТЕЛЬНОСТИ

4



ДОПОЛНИТЕЛЬНО ПОЛУЧИ **ДО 30 ТЫС. РУБЛЕЙ**  
НА ПРОХОЖДЕНИЕ ПРОФЕССИОНАЛЬНОГО ОБУЧЕНИЯ  
ИЛИ ДОПОЛНИТЕЛЬНОГО ПРОФЕССИОНАЛЬНОГО ОБРАЗОВАНИЯ

5



ЕСЛИ ЕЩЕ НЕ ЗАРЕГИСТРИРОВАН  
В КАЧЕСТВЕ **ИНДИВИДУАЛЬНОГО ПРЕДПРИНИМАТЕЛЯ**  
ИЛИ **САМОЗАНЯТОГО**,  
ВСТАНЬ НА УЧЕТ В **НАЛОГОВОМ ОРГАНЕ**

6



**НЕ ЗАБУДЬ!**

**ЕЖЕМЕСЯЧНО ПРЕДСТАВЛЯТЬ В ОТДЕЛ СОЦИАЛЬНОЙ ЗАЩИТЫ НАСЕЛЕНИЯ ДОКУМЕНТЫ, ПОДТВЕРЖДАЮЩИЕ ФАКТ ВЫПОЛНЕНИЯ МЕРОПРИЯТИЙ ПРОГРАММЫ СОЦИАЛЬНОЙ АДАПТАЦИИ**



## СОЦИАЛЬНЫЙ КОНТРАКТ



**ЗАНИМАЙСЯ ЛЮБИМЫМ ДЕЛОМ!  
ПОВЫШАЙ ДОХОДЫ!**



<https://socrazvitie67.ru>